

# Tensiômetro DX2

Tensiômetro mecânico universal para diversas aplicações nas indústrias têxtil, de fibras e de fios metálicos.



Tensiômetro DX2



#### Compensador de grossura:

Para maior precisão, um material de diâmetro igual ou parecido deve ser inserido.



#### Suporte de dedo:

É recomendado para aplicações que envolvam campos de tensão mais elevados.

#### Recursos especiais

- O display analógico mostra mudanças e variações rápidas da tensão e permite ajustes ao processo de forma eficiente.
- Um sistema de compensação de grossura permite ajustar o equipamento para materiais de diversos diâmetros (apenas para DX2-1000 e campos maiores).
- O equipamento pode ser utilizado manualmente ou preso para uso estacionário.
- O design do equipamento, bem como o mecanismo de roldanas externas móveis, garantem que a tensão do material tensionado seja facilmente medida.
- Suporte de dedo especial na parte traseira do equipamento facilita o manuseio durante medição de tensões maiores.
- Configurações personalizadas e calibrações especiais.

#### Recursos padrão

- Tudo visível ao mesmo tempo:
  - as roldanas
  - o material tensionado
  - a escala
- Roldana com rolamento e canal em (V)
- Calibração individual dos instrumentos visando a maior precisão possível.
- Escala com diâmetro de 41mm.
- Carcaça de alumínio.
- Certificado 2.1 de acordo com DIN EN 10204 gratuito.
- Certificado de inspeção 3.1 de acordo com DIN EN 10204 com certificado de calibração (opcional)



**TENSIÔMETRO**  
MAIS VENDIDO  
NO  
**MUNDO**

## Modelos:



Tensiômetro DX2-10K



Tensiômetro DX2-20K-L

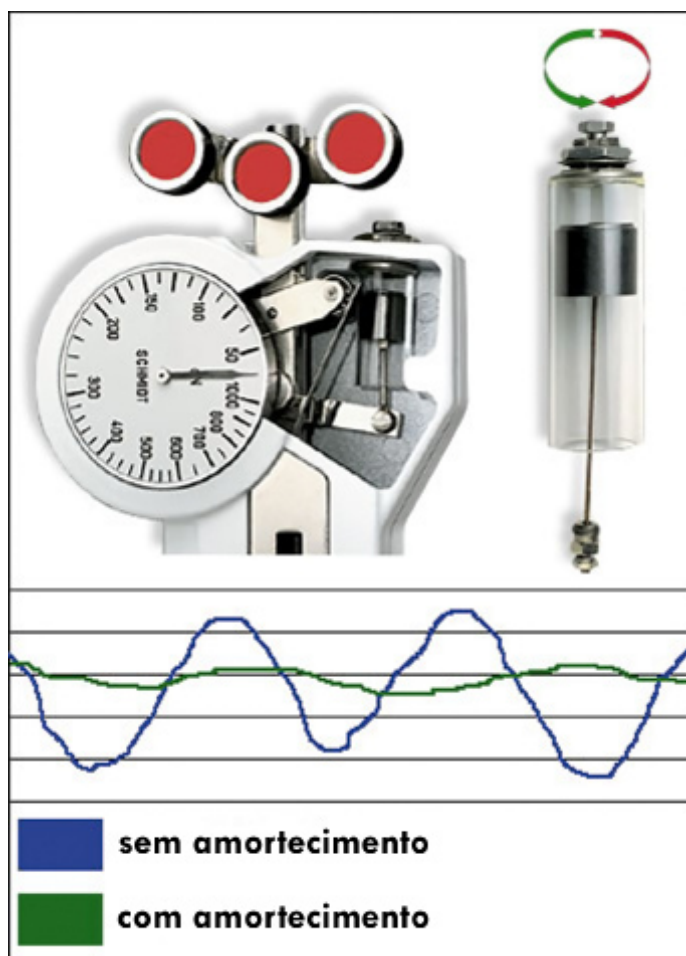
| Modelo           | Campo de medição | Largura do cabeçote de medição | Material de calibração SCHMIDT | Compensador |
|------------------|------------------|--------------------------------|--------------------------------|-------------|
| <b>DX2-50</b>    | 10 - 50 cN       | 66 mm                          | PA: 0.12 mm Ø                  | Não         |
| <b>DX2-120</b>   | 20 - 120 cN      | 66 mm                          | PA: 0.12 mm Ø                  | Não         |
| <b>DX2-200</b>   | 20 - 200 cN      | 66 mm                          | PA: 0.12 mm Ø                  | Não         |
| <b>DX2-400</b>   | 20 - 400 cN      | 66 mm                          | PA: 0.20 mm Ø                  | Não         |
| <b>DX2-1000</b>  | 50 - 1000 cN     | 66 mm                          | PA: 0.30 mm Ø                  | Sim         |
| <b>DX2-2000</b>  | 200 - 2000 cN    | 116 mm                         | PA: 0.50 mm Ø                  | Sim         |
| <b>DX2-5000</b>  | 400 - 5000 cN    | 116 mm                         | PA: 0.80 mm Ø                  | Sim         |
| <b>DX2-8000</b>  | 1000 - 8000 cN   | 116 mm                         | PA: 1.00 mm Ø                  | Sim         |
| <b>DX2-10K</b>   | 2,5 - 10 daN     | 116 mm                         | PA: 1.00 mm Ø                  | Sim         |
| <b>DX2-20K-L</b> | 5 - 20 daN       | 216 mm                         | PA: 1.50 mm Ø                  | Sim         |

Para materiais de tipo, diâmetro, dureza, geometria etc muito diferente do material de calibração SCHMIDT, recomendamos o envio de uma amostra de aprox. 5 m para calibração apropriada.

## Acessórios:

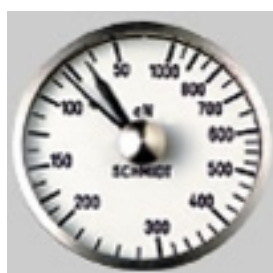
### Código A - Amortecimento à ar

O sistema de amortecimento à ar regulável é um opcional recomendado para aplicações que envolvam medição de tensões muito flutuantes, como, por exemplo, durante o enrolamento de bobinas. Assim, a variação do ponteiro é reduzida, possibilitando uma leitura mais fácil e precisa.



### Código L - Alavanca especial

Disponibilizamos também uma alavanca especial, que reduz a força necessária para deslocar as roldanas externas durante a inserção e a retirada do material tensionado. Recomendamos sua utilização para campos de medição a partir de 10daN



### Código M - Ponteiro de memória

O ponteiro de memória segura a tensão mais alta (pico) medida.

# Roldanas:

| Roldana   | Velocidade de passagem máx.<br>em m/min | Material                     |
|---|---|------------------------------|
| <b>Padrão</b>          | 2000                                    | Alumínio <i>hardcoated</i>   |
| <b>Código K</b>        | 3500                                    | Alumínio <i>hardcoated</i>   |
| <b>Código H</b>        | 5000                                    | Alumínio recoberto de plasma |
| <b>Código T</b>        | 1000                                    | Plástico (POM) preto         |
| <b>Código W</b>       | 1000                                    | Aço de níquel                |
| <b>Código ST</b>     | 1000                                    | Aço endurecido               |
| <b>Código B</b>      | 1000                                    | Aço enriquecido              |
| <b>Código CE1</b>    | 1000                                    | Cerâmica                     |
| <b>Código ASY</b>    | 1000                                    | Alumínio <i>hardcoated</i>   |
| <b>Código ASY-B</b>  | 1000                                    | Alumínio <i>hardcoated</i>   |
| <b>Código U</b>      | 2000                                    | Alumínio <i>hardcoated</i>   |

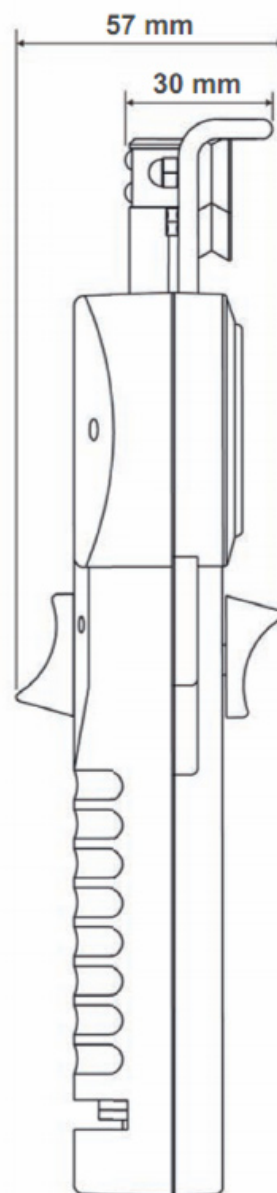
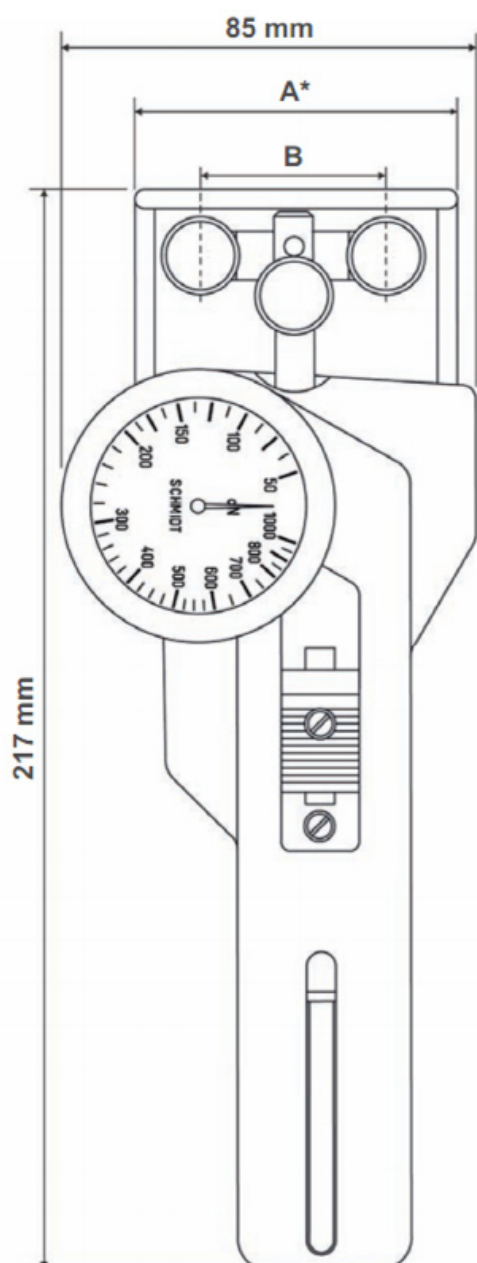
Mais info. em [http://www.intertecequip.com.br/pdf/Info\\_Tech\\_tensiometro\\_rolanas.pdf](http://www.intertecequip.com.br/pdf/Info_Tech_tensiometro_rolanas.pdf)

## Especificações:

|                               |  |
|-------------------------------|--|
| <b>Calibração:</b>            | de acordo com padrões de fabrica SCHMIDT   |
| <b>Precisão:</b>              | $\pm 1\%$ da escala completa   |
| <b>Diâmetro da escala:</b>    | 41 mm  |
| <b>Temperatura ideal:</b>     | 10 - 45 °C   |
| <b>Umidade do ar:</b>         | 85 % RH, máx.  |
| <b>Material da carcaça:</b>   | Alúminio fundido em matriz   |
| <b>Dimensões:</b>             | 188 x 85 x 45 mm   |
| <b>Peso, líquido (bruto):</b> | Até DX2-10K: aprox. 470g (aprox. 1000g)<br>DX2-20K-L: aprox. 580g (aprox. 2000g) |

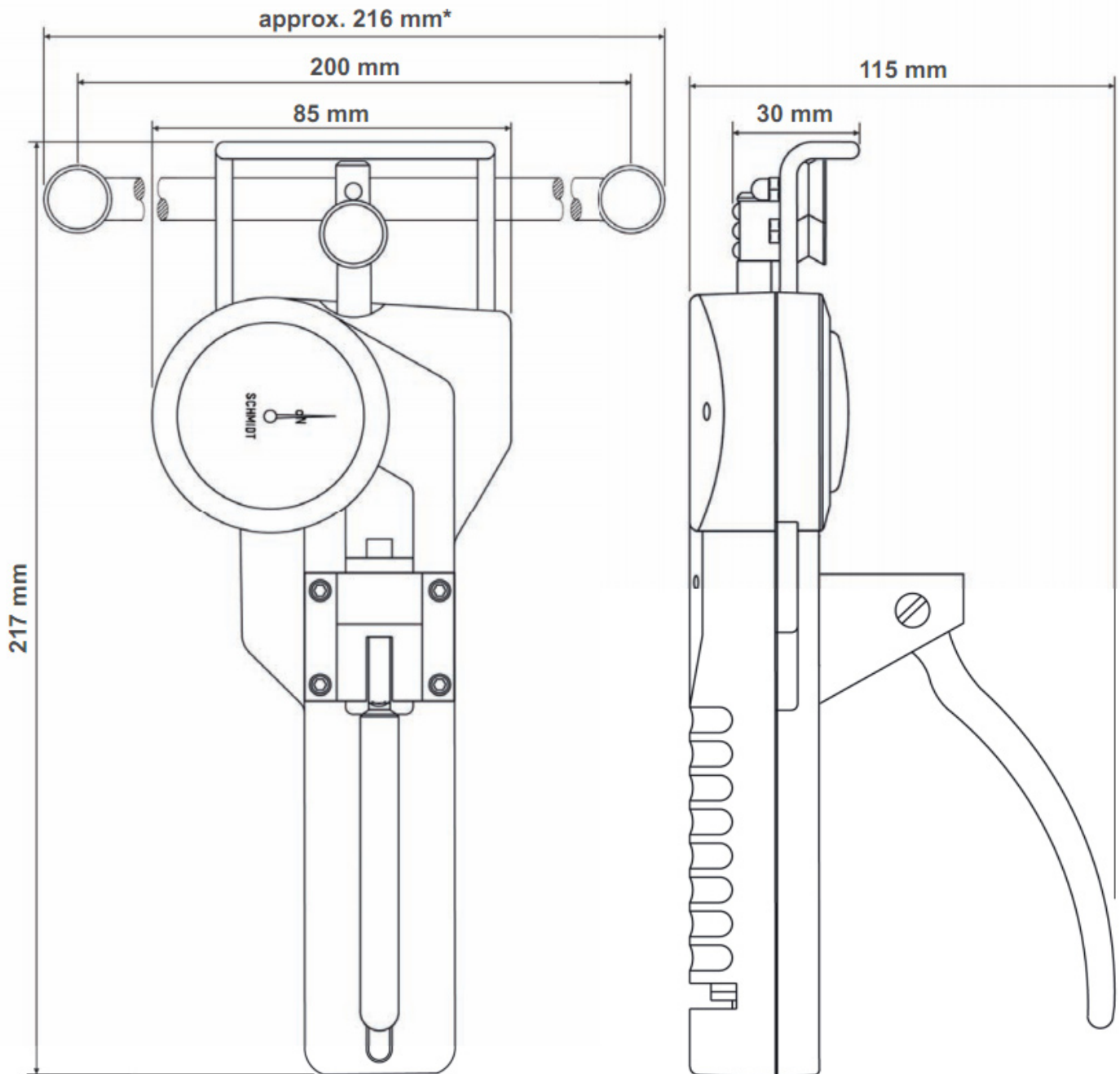
*Especificações sujeitas a alterações sem aviso prévio!*

### Modelo DX2: 10 - 50 cN até 2,5 - 10 daN



| Modelo          | A      | B      |
|-----------------|--------|--------|
| <b>DX2-50</b>   | 66 mm  | 38 mm  |
| <b>DX2-120</b>  | 66 mm  | 38 mm  |
| <b>DX2-200</b>  | 66 mm  | 38 mm  |
| <b>DX2-400</b>  | 66 mm  | 38 mm  |
| <b>DX2-1000</b> | 66 mm  | 38 mm  |
| <b>DX2-2000</b> | 116 mm | 100 mm |
| <b>DX2-5000</b> | 116 mm | 100 mm |
| <b>DX2-8000</b> | 116 mm | 100 mm |
| <b>DX2-10K</b>  | 116 mm | 100 mm |

**Modelo DX2: 5 - 20 daN**



**Entre em contato para mais informações!**

**INTERTEC**  
EQUIPAMENTOS LTDA.

(11) 5183.2444 / (11) 5182.9199  
[contato@intertecequip.com.br](mailto:contato@intertecequip.com.br)

Rua da Paz, 1344 • Santo Amaro • CEP 04713-001 • São Paulo • SP

REPRESENTANTE EXCLUSIVO

**SCHMIDT**  
control instruments