

Tensiômetro DXT

Tensiômetro mecânico especial para medições em materiais com formato de fita ou bandagens, com roldanas viradas para trás.



Tensiômetro DXB



Suporte de dedo:

É recomendado para aplicações que envolvam campos de tensão mais elevados.



Recursos especiais

- O display analógico mostra mudanças e variações rápidas da tensão e permite ajustes ao processo de forma eficiente.
- Roldanas de fitas com larguras de 7 mm a 50 mm.
- Roldanas externas com flanges em ambas as extremidades para melhor passagem do material (opcional: roldanas com apenas uma flange, recomendadas para aplicações onde a largura do material é maior que a das roldanas).
- O design do equipamento, bem como o mecanismo de roldanas externas móveis, garantem que a tensão do material tensionado seja facilmente medida.
- Suporte de dedo especial na parte traseira do equipamento facilita o manuseio durante medição de tensões maiores.
- O equipamento pode ser utilizado manualmente ou preso para uso estacionário.

Recursos padrão

- Tudo visível ao mesmo tempo:
 - as roldanas
 - o material tensionado
 - a escala
- Roldanas cilíndricas com rolamento.
- Calibração individual dos instrumentos visando a maior precisão possível.
- Escala com diâmetro de 41 mm.
- Carcaça de alumínio.
- Certificado 2.1 de acordo com DIN EN 10204 gratuito.
- Certificado de inspeção 3.1 de acordo com DIN EN 10204 com certificado de calibração (opcional)

Modelos:

Modelo	Campo de medição (cN)	Largura do cabeçote de medição (mm)	Largura das roldanas (mm)
DXT-50	10 - 50	57	7
DXT-120	20 - 120	57	7,10,15,20,30
DXT-200	20 - 200	57	7,10,15,20,30
DXT-400	20 - 400	57	7,10,15,20,30
DXT-1000	100 - 1000	57	7,10,15,20,30,36,41,50
DXT-2000	200 - 2000	117	7,10,15,20,30,36,41,50
DXT-5000	400 - 5000	117	7,10,15,20,30,36,41,50
DXT-10K	2,5 - 10 daN	117	7,10,15,20,30
DXT-20K-L	5 - 20 daN	117	7,10,15,20

Para materiais de tipo, diâmetro, dureza, geometria etc muito diferente do material de calibração SCHMIDT, recomendamos o envio de uma amostra de aprox. 5 m para calibração apropriada.

Na hora de adquirir o aparelho tenha em mente:

1. Roldanas de largura diferente não podem ser trocadas
2. A largura das roldanas deve ser adequada ao material, pois senão podem ocorrer erros de medição, bem como danos ao tensiômetro.

Roldanas:



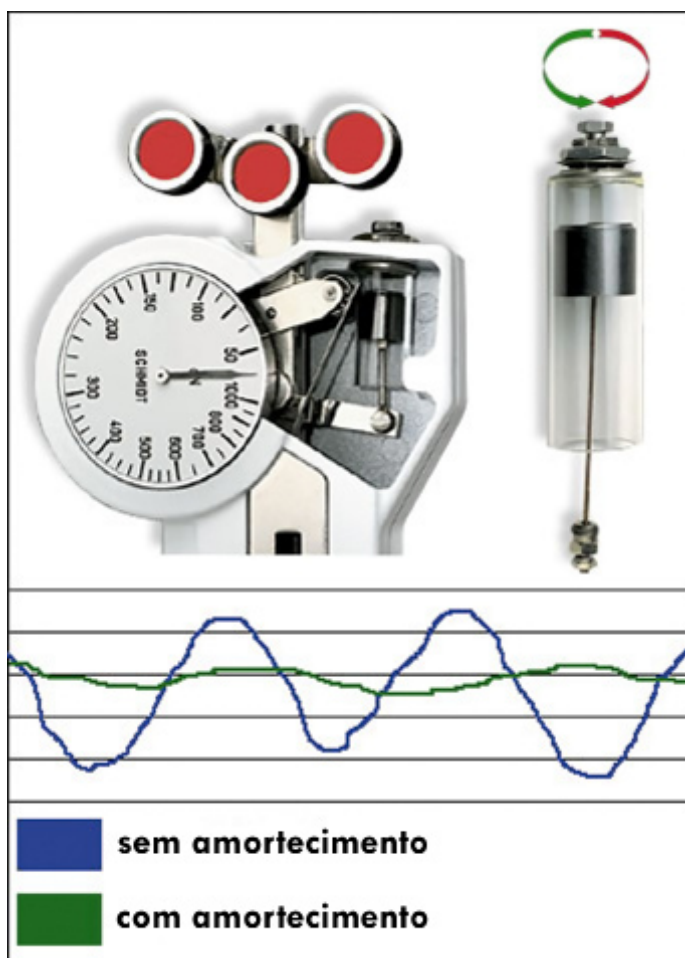
Roldana	Velocidade de passagem máx. em m/min	Material
7 mm	1000	Aço de níquel
10 mm	1000	Alumínio <i>hardcoated</i>
15 mm	1000	Alumínio <i>hardcoated</i>
20 mm	1000	Alumínio <i>hardcoated</i>
30 mm	1000	Alumínio <i>hardcoated</i>
36 mm	1000	Alumínio <i>hardcoated</i>
41 mm	1000	Alumínio <i>hardcoated</i>
50 mm	1000	Alumínio <i>hardcoated</i>

Mais info. em http://www.intertecequip.com.br/pdf/Info_Tech_tensiometro_rolanas2.pdf

Acessórios:

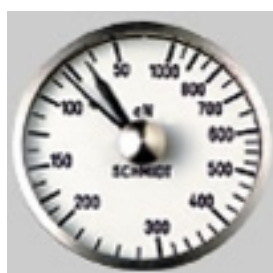
Código A - Amortecimento à ar

O sistema de amortecimento à ar regulável é um opcional recomendado para aplicações que envolvam medição de tensões muito flutuantes, como, por exemplo, durante o enrolamento de bobinas. Assim, a variação do ponteiro é reduzida, possibilitando uma leitura mais fácil e precisa.



Código L - Alavanca especial

Disponibilizamos também uma alavanca especial, que reduz a força necessária para deslocar as roldanas externas durante a inserção e a retirada do material tensionado. Recomendamos sua utilização para campos de medição a partir de 10daN



Código M - Ponteiro de memória

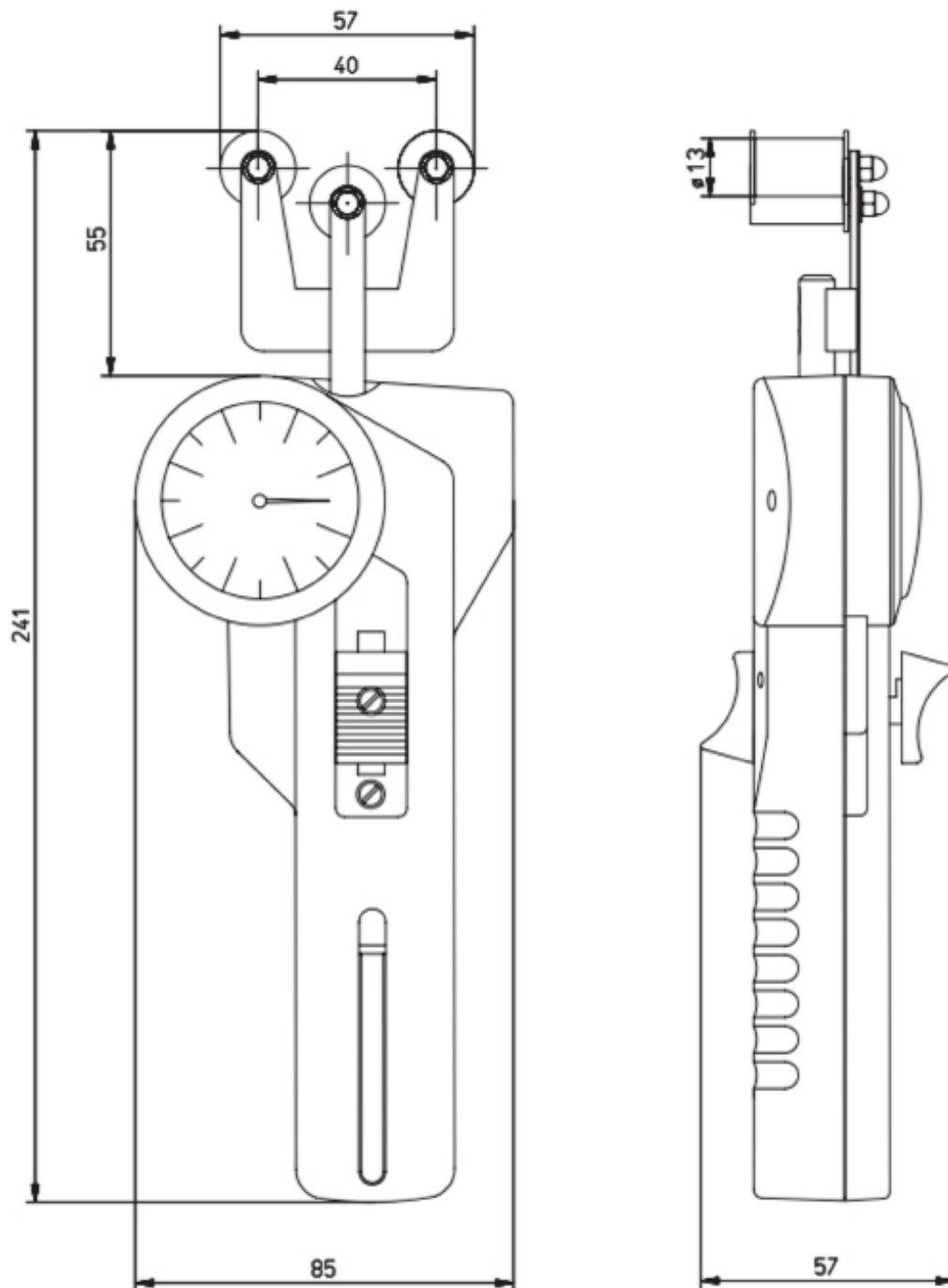
O ponteiro de memória segura a tensão mais alta (pico) medida.

Especificações:

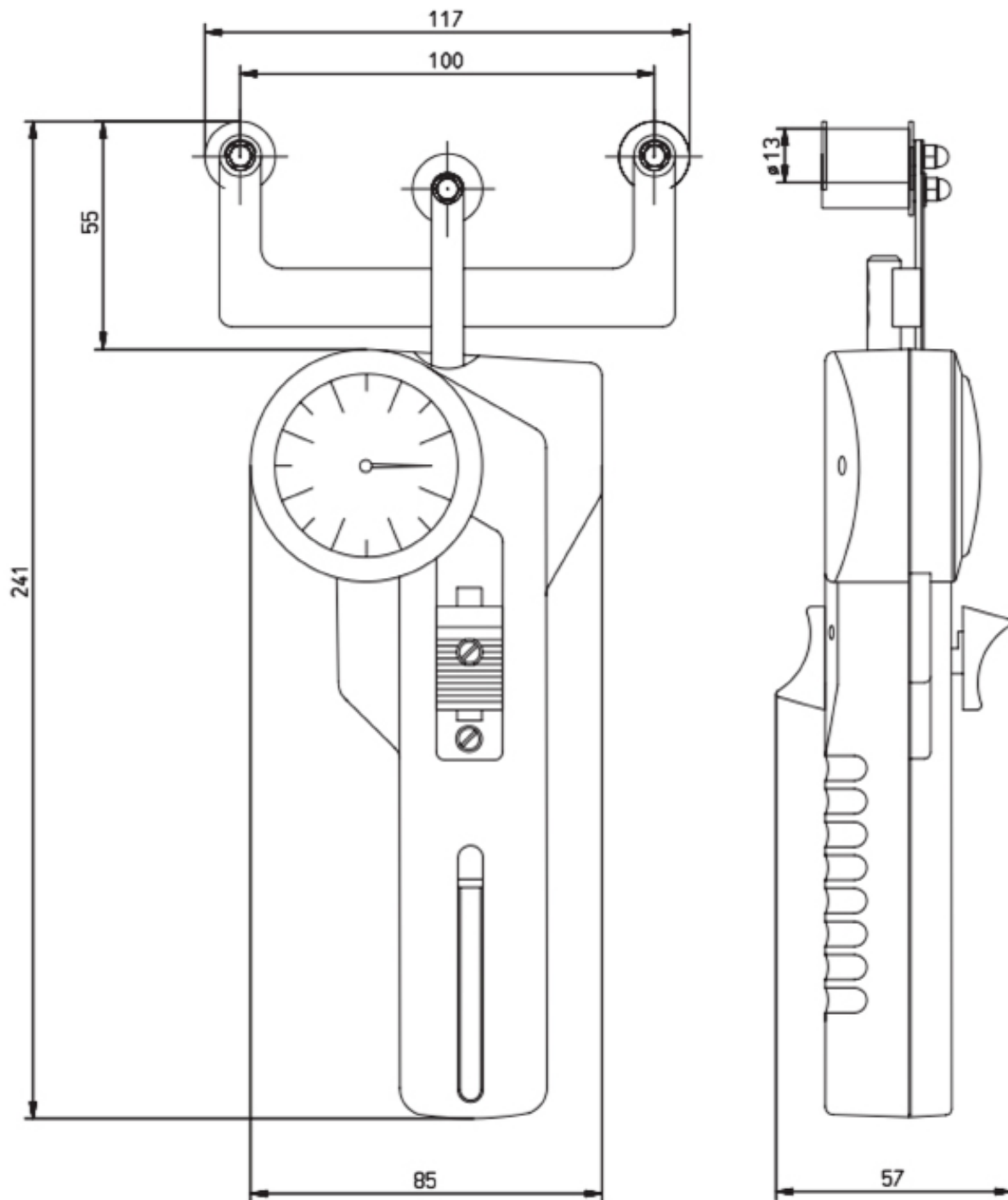
Calibração:	de acordo com padrões de fabrica SCHMIDT
Precisão:	$\pm 1\%$ da escala completa
Diâmetro da escala:	41 mm
Temperatura ideal:	10 - 45 °C
Umidade do ar:	85 % RH, máx.
Material da carcaça:	Alúminio fundido em matriz
Dimensões:	188 x 85 x 45 mm
Peso, líquido (bruto):	aprox. 520g (aprox. 1300g)

Especificações sujeitas a alterações sem aviso prévio!

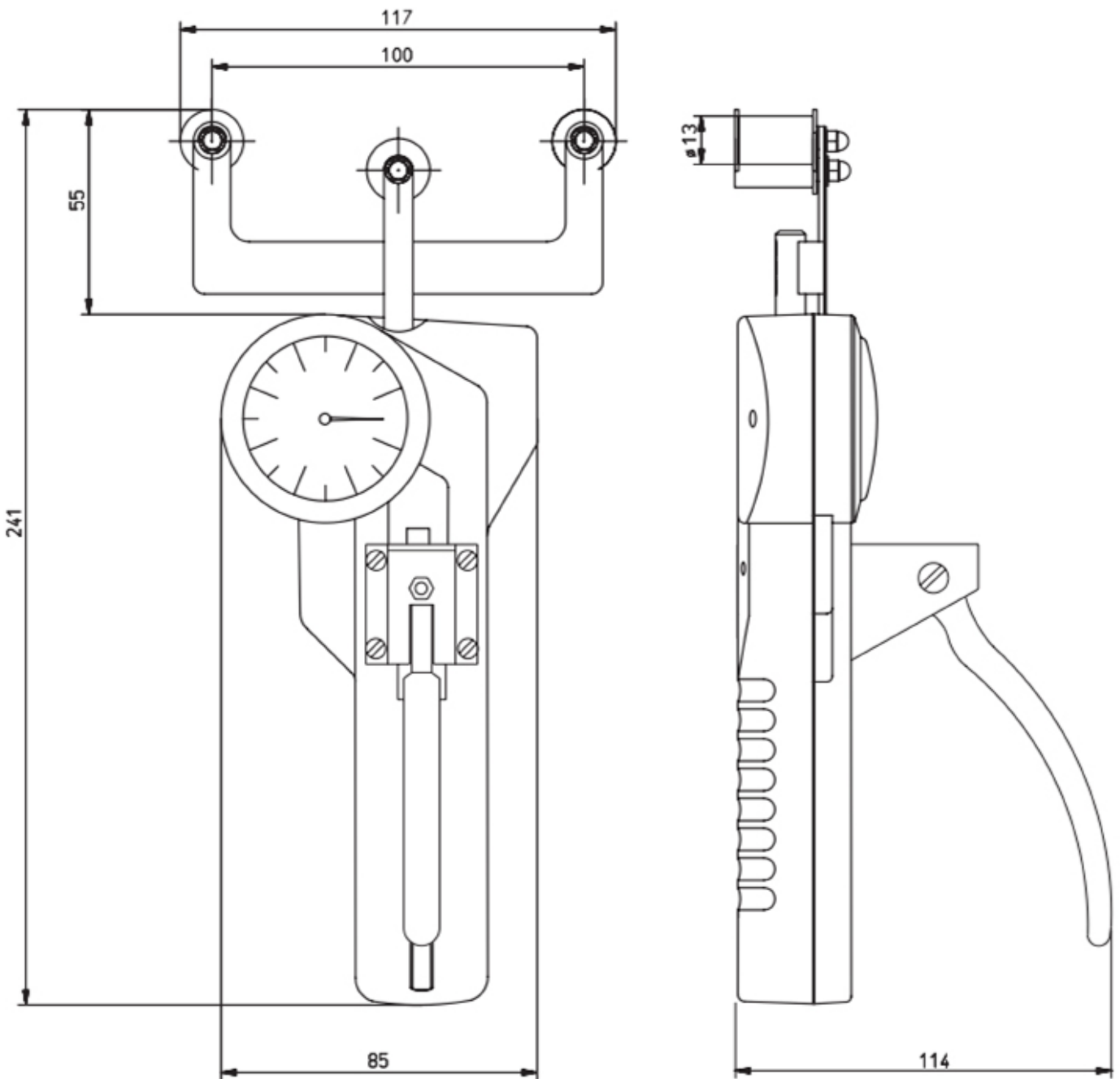
Modelo DXT: 10 - 50 cN até 100 - 1000 cN



Modelo DXT: 200 - 2000 cN até 2.5 - 10 daN



Modelo DXT: 5 - 20 daN



Entre em contato para mais informações!

INTERTEC
EQUIPAMENTOS LTDA.

(11) 5183.2444 / (11) 5182.9199
contato@intertecequip.com.br

Rua da Paz, 1344 • Santo Amaro • CEP 04713-001 • São Paulo • SP

REPRESENTANTE EXCLUSIVO

SCHMIDT
control instruments